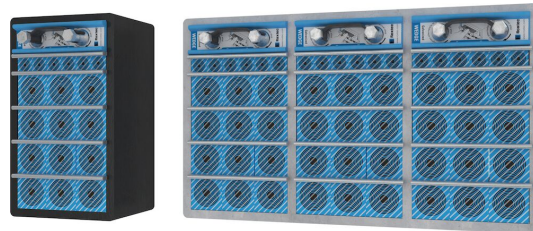




# Trecere Roxtec SK EMC

Trecere pentru EMC cu ramă adâncă pentru fixare în unghi.

Roxtec SK EMC este o soluție pentru etanșarea de cabluri și țevi ce asigură și compatibilitatea electromagnetică. Rama are o adâncime extinsă și este disponibilă în diferite materiale și variante de deschideri simple sau compuse. Rama metalică se fixează prin sudare și este utilizată pentru fixare în unghi, pentru a ușura rutarea cablurilor rigide, care nu trec în unghi drept printr-o punte sau printr-un perete despărțitor. Soluția permite o distanță mai mare între spațiul de împachetare și structură. Există posibilitatea de a alege între modulele Roxtec ES, pentru ecranare electromagnetică și modulele PE, care oferă protecție împotriva interferențelor transmise. Modulele se adaptează la diferite dimensiuni de cabluri și țevi și pot fi utilizate pentru a crea o capacitate de rezervă în etanșare. Utilizați stick-ul de testare Roxtec EC pentru a obține o indicație a performanței electrice a instalațiilor trecerilor de cabluri cu soluțiile Roxtec BG™ sau ES.



- Ușor de întreținut și inspectat

## Caracteristicile produsului



Certificată la foc



Etanșă la apă



Etanșă la gaze



Protecție EMI

## Structura instalației



Metal

## Tip de montaj



Sudare

## Clase și certificate

### Foc

- CLASA A conform Codului FTP IMO 2010
- CLASA H, conform Codului FTP IMO 2010 + curba de încărcare la incendiu HC (hidrocarburi)

### Etanșitate

- Gaz: 2,5 bari (catastrofică)
- Apă: 4 bari (catastrofică)

### Suporturi

- Ecranare electromagnetică
- Egalizarea de potențial

## Dimensiuni ramă

mm/kg

Variantele de rame de mai jos reprezintă o selecție limitată. Pentru a vedea toată gama de rame și configurații, vă rugăm să vizitați [roxtec.com](https://www.roxtec.com).

Titlu	Deschideri rame	Spațiu de împachetare	Dimensiuni externe WxHxD	Dimensiuni deschidere w x h	Greutate	Nr. art.
SK 6x1 ALU	1	120 x 180	140.5 x 238 x 100	143(+1/-1) x 240(+1/-1)	1.8	5SK0000004854
SK 6x2 ALU	2	120 x 180	271 x 238 x 100	273(+1/-1) x 240(+1/-1)	2.8	5SK0000010929
SK 6x3 ALU	3	120 x 180	401.5 x 238 x 100	404(+1/-1) x 240(+1/-1)	4	170071
SK 6x1 PRIMED	1	120 x 180	140.5 x 238 x 100	143(+1/-1) x 240(+1/-1)	5.2	5SK0000004397
SK 6x2 PRIMED	2	120 x 180	271 x 238 x 100	273(+1/-1) x 240(+1/-1)	8.3	5SK0000004504
SK 6x3 PRIMED	3	120 x 180	401.5 x 238 x 100	404(+1/-1) x 240(+1/-1)	11	5SK0000004399
SK 6x1 AISI316	1	120 x 180	140.5 x 238 x 100	143(+1/-1) x 240(+1/-1)	5.3	5SK0000007066
SK 6x2 AISI316	2	120 x 180	271 x 238 x 100	273(+1/-1) x 240(+1/-1)	9	5SK0000003590
SK 6x3 AISI316	3	120 x 180	401.5 x 238 x 100	404(+1/-1) x 240(+1/-1)	11.8	5SK0000004198

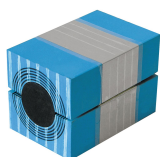
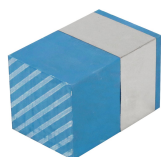
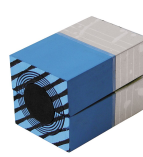
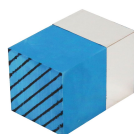


## Date componente de etanșare

### Componente de etanșare



Lubrifiant Roxtec

Unitate de compresie  
Wedge și setul Wedgekit  
ESModul RM ES cu  
Multidiameter™Modul solid de  
compensare RM ESModul RM PE cu  
Multidiameter™Modul solid de  
compensare RM PEUnitate de compresie  
Wedge și setul WedgekitPlăcuță de ancorare  
Roxtec

Set de etanșare ES

### Accesorii



Accesorii ES și BG

Instrumente pentru  
susținereInstrumente pentru  
sudură

Pentru mai multe informații, vă rugăm să vizitați [roxtec.com](https://www.roxtec.com).

The product information provided by Roxtec does not release the purchaser of the Roxtec system, or part thereof, from the obligation to independently determine the suitability of the products for the intended process, installation and/or use.

Roxtec gives no guarantee for the Roxtec system or any part thereof and assumes no liability for any loss or damage whatsoever, whether direct, indirect, consequential, loss of profit or otherwise, occurred or caused by the Roxtec systems or installations containing components not manufactured by an authorized manufacturer and/or occurred or caused by the use of the Roxtec system in a manner or for an application other than for which the Roxtec system was designed or intended.

Roxtec expressly excludes any implied warranties of merchantability and fitness for a particular purpose and all other express or implied representations and warranties provided by statute or common law. User determines suitability of the Roxtec system for intended use and assumes all risk and liability in connection therewith. In no event shall Roxtec be liable for indirect, consequential, punitive, special, exemplary or incidental damages or losses.

The Roxtec products are offered and sold in accordance with the conditions of the Roxtec General Terms of Sales. The latest version of the Roxtec General Terms of Sales can be downloaded from <https://www.roxtec.com/en/about-us/about-roxtec/general-terms-of-sales/>

We reserve the right to make changes to the product and technical information without further notice. Any errors in print or entry are no claims for indemnity. The content of this publication is the property of Roxtec International AB and is protected by copyright.

This document was generated on: 2024-04-23